

P21=P23

S21=S23

PLANTA

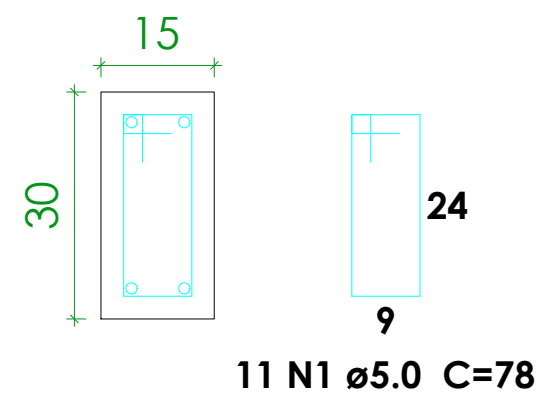
ESC 1:20

CORTE

ESC 1:25

FUNDAÇÃO - L1

ESC 1:10



ESC 1:10

38

0

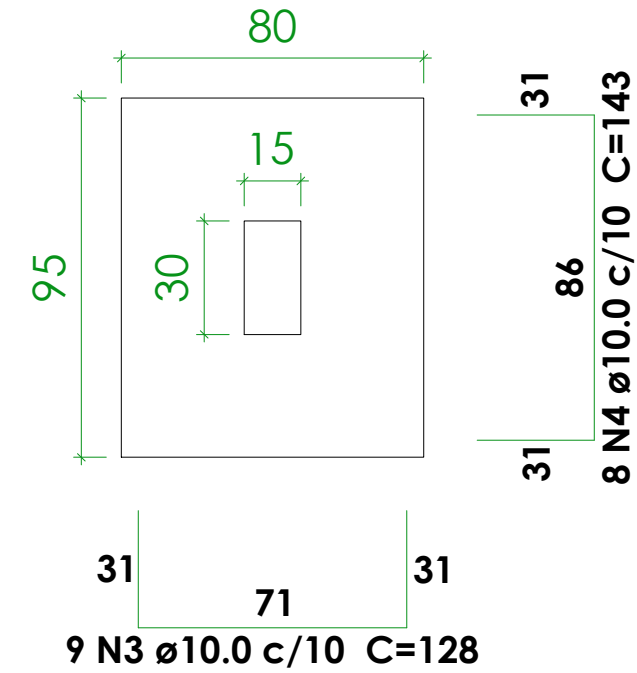
150
4 N2 ø10.0 C=206

110

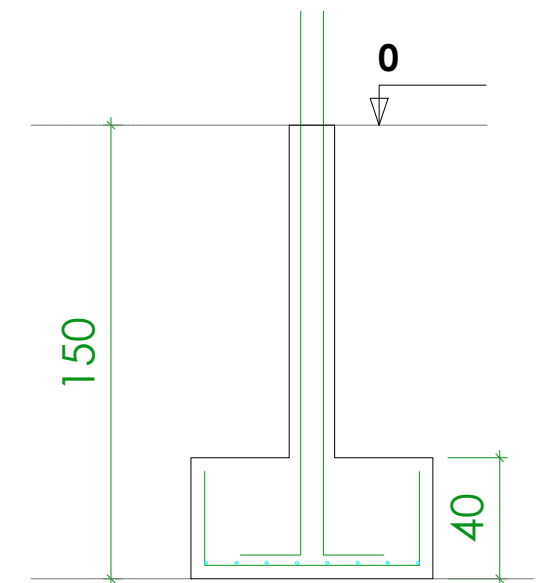
11 N1 c/10

20

-150



Solo com capacidade de suporte > 3.26 kgf/cm²
Solo compactado sobre a sapata
peso específico > 1900.00 kgf/m³



BLOCOS DE FUNDAÇÃO
escala 1:100



PREFEITURA MUNICIPAL DE
VÁRZEA GRANDE
Mais por Você. Mais por Várzea Grande.

PREFEITURA MUNICIPAL DE VÁRZEA GRANDE

Av. Castelo Branco, Espaço Municipal, 2500 - Centro Sul, Várzea Grande/MT CEP 78125-700 - Fone/Fax: 65 3688 8000

PROJETO: ESTRUTURAL

OBRA: AMPLIAÇÃO ESCOLAR

UNIDADE ESCOLAR:

EMEB LUÍS REVELES PEREIRA

ASSUNTO:

BLOCOS DE FUNDAÇÃO

LOCALIZAÇÃO:

RUA NOVA VÁRZEA GRANDE LOTEAMENTO PARQUE DEL REI
BAIRRO: IKARAY - VÁRZEA GRANDE

AUTOR DO PROJETO:

GUILHERME SIMPLÍCIO DIAS
ENGENHEIRO CIVIL CREAMT 036575

UNIDADE:

CENTÍMETROS

ESCALA:

INDICADA

DATA:

NOVEMBRO/2022

FOLHA Nº

30 / 31